

1. 屋根の改修

- 屋根ふき材のみの改修を行う行為は、法第2条第14号に規定する大規模の修繕及び同条第15号に規定する大規模の模様替には該当しないものと取り扱って差支えない。
- また、既存の屋根の上に新しい屋根をかぶせるようないわゆるカバー工法による改修は、法第2条第14号に規定する大規模の修繕及び同条第15号に規定する大規模の模様替には該当しないものと取り扱って差支えない。

大規模の修繕及び大規模の模様替には該当しない屋根の改修の例（あくまでも例であり、実情に応じて判断すること）

① 屋根ふき材のみの改修

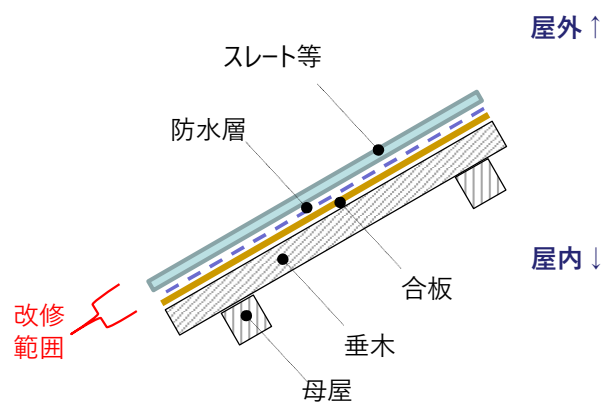


図1 横から見た断面図

② カバー工法による改修

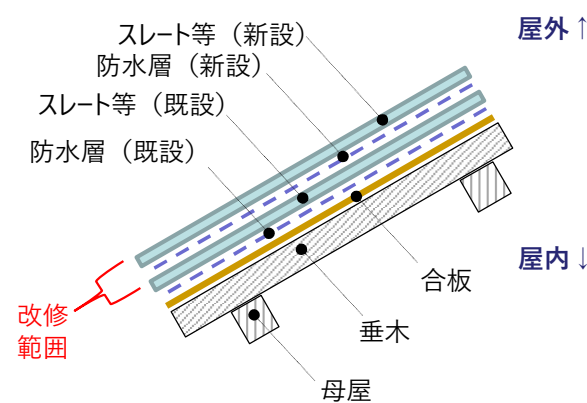


図2 横から見た断面図

<注意>

屋根ふき材の改修を行うことで屋根を構成する全ての材を改修することになる場合、その改修部分の見付面積が過半であれば、大規模の修繕又は大規模の模様替に該当する。

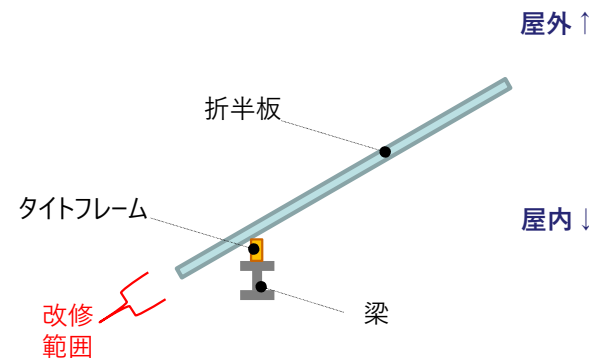


図3 横から見た断面図

2. 外壁の改修

- **外壁の外装材のみの改修等を行う行為**、又は**外壁の内側から断熱改修等を行う行為**は、法第2条第14号に規定する**大規模の修繕**及び同条第15号に規定する**大規模の模様替**には該当しないものとして取り扱って差支えない。
- ただし、**外壁の外装材のみの改修等を行う行為であったとしても、当該行為が外壁の全てを改修することに該当する場合は、この限りでない。**
- 既存の外壁に**新しい仕上材をかぶせるような工法による改修等**を行う行為は、法第2条第14号に規定する大規模の修繕及び同条第15号に規定する大規模の模様替には該当しないものとして取り扱って差支えない。

大規模の修繕及び大規模の模様替には該当しない外壁の改修等の例（あくまでも例であり、実情に応じて判断すること）

① 外壁の外装材のみの改修等

木造（充填断熱の場合）

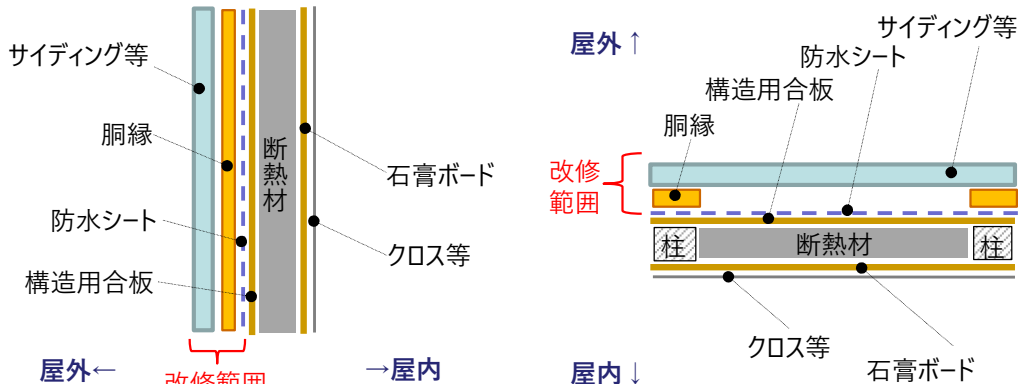


図1-1 横から見た断面図

図1-2 上から見た断面図

鉄骨造（充填断熱の場合）

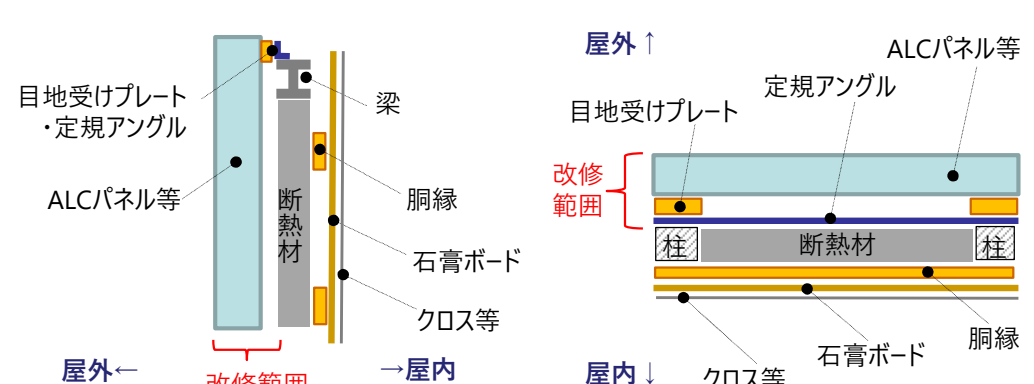


図1-3 横から見た断面図

図1-4 上から見た断面図

RC造（壁式構造・外断熱の場合）

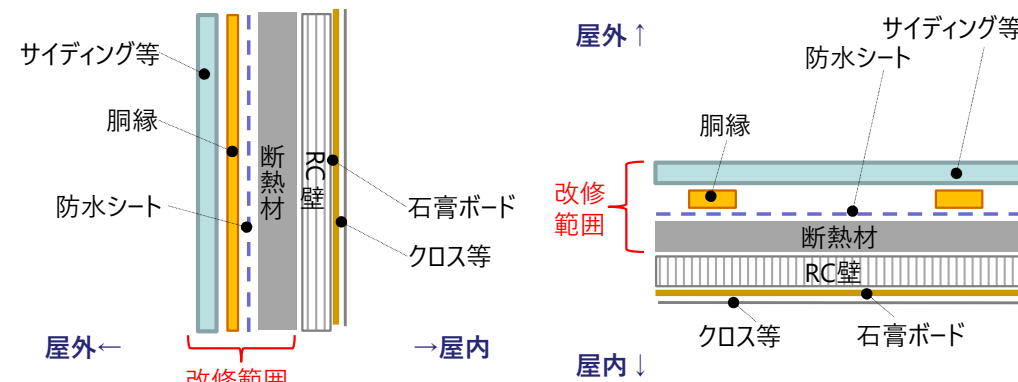


図1-5 横から見た断面図

図1-6 上から見た断面図

<注意>

外装材の改修を行うことで外壁の全ての材を改修することになる場合、その改修部分の見付面積が過半であれば、大規模の修繕又は大規模の模様替に該当する。

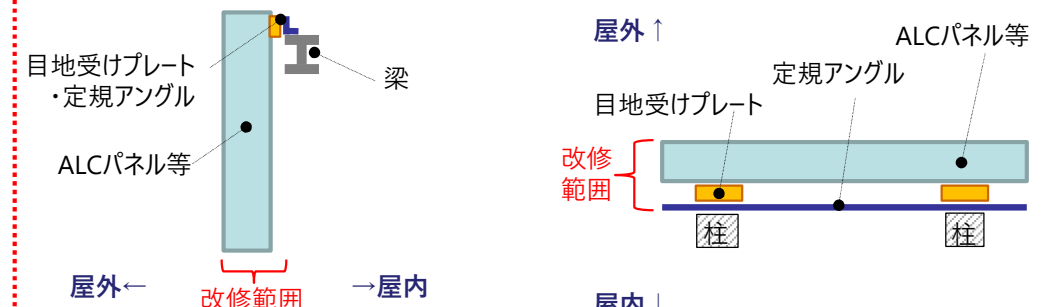


図1-7 横から見た断面図

図1-8 上から見た断面図

大規模の修繕及び大規模の模様替には該当しない外壁の改修等の例（あくまでも例であり、実情に応じて判断すること）

② 外壁の内側からの断熱改修等

木造(充填断熱の場合)

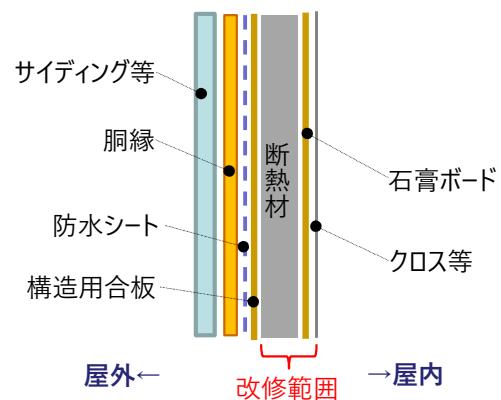


図2-1 横から見た断面図

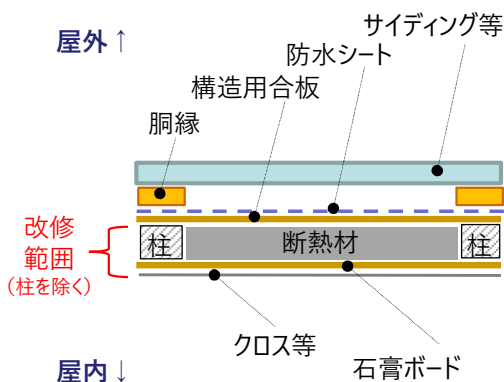


図2-2 上から見た断面図

鉄骨造(充填断熱の場合)

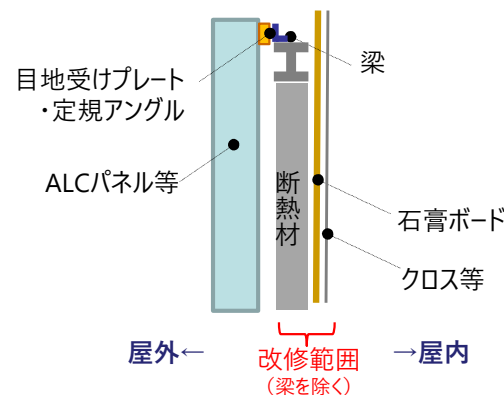


図2-3 横から見た断面図

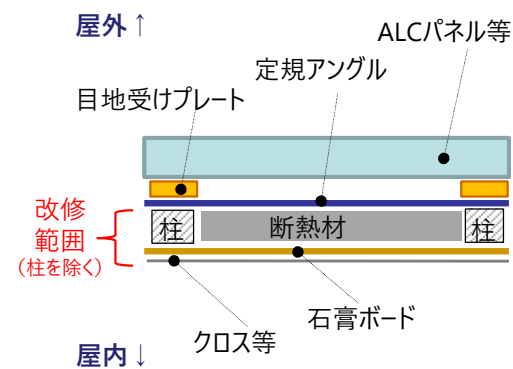


図2-4 上から見た断面図

RC造(壁式構造・内断熱の場合)

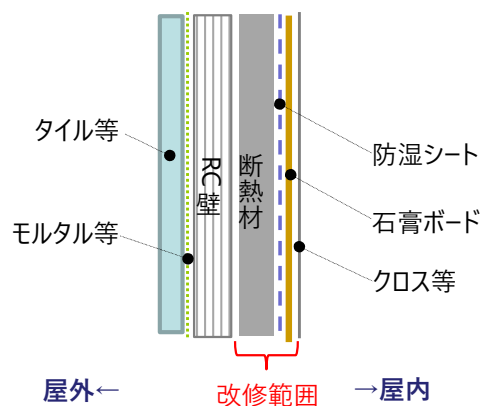


図2-5 横から見た断面図

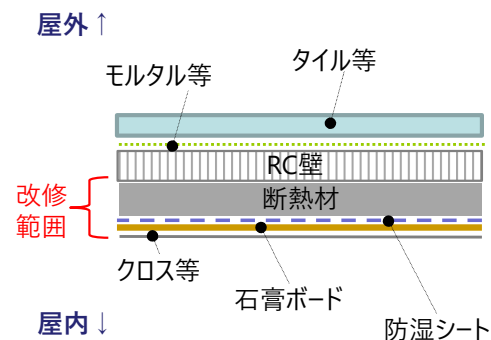


図2-6 上から見た断面図